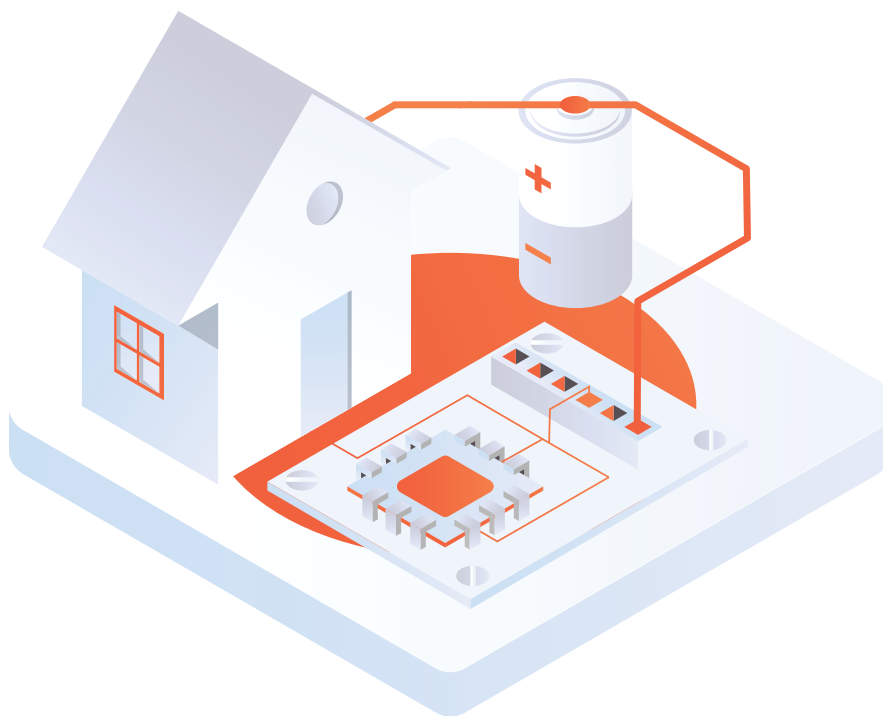


**INTERNET PRZEDMIOTÓW, SZTUCZNA INTELIGENCJA ORAZ  
BLOCKCHAIN WZMACNIAJĄCE POZYCJI KONSUMENTÓW ENERGII**

## **ROBOTINA ICO: KRÓTKA WERSJA BIAŁEJ KSIĘGI**

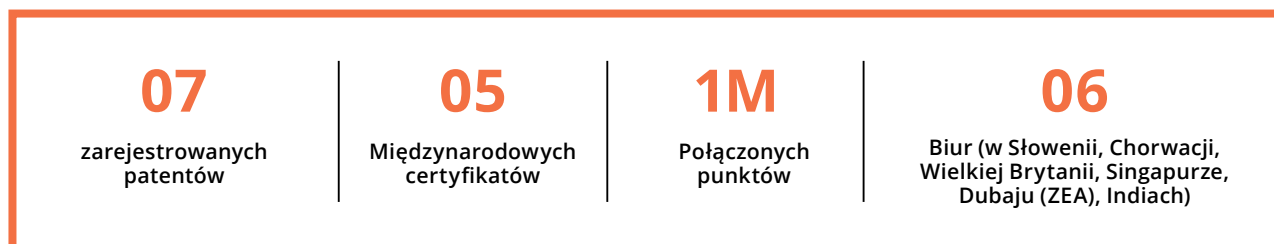


**OSTRZEZENIE:** Czetelnik tego dokumentu rozumie i wyraża zgodę na przeczytanie tłumaczenie oryginalnego dokumentu, dokonanego przez tłumacza. Zatem dopuszczamy możliwość, że może ona zawierać pewne błędy. Z związku z tym, ma ona wyłącznie charakter informacyjny. Oficjalna wersja dokumentu jest tylko wersja w języku angielskim.

## OSZCZĘDZAJ PRĄD. OSZCZĘDZAJ PIENIĄDZE. URATUJ PLANETĘ.

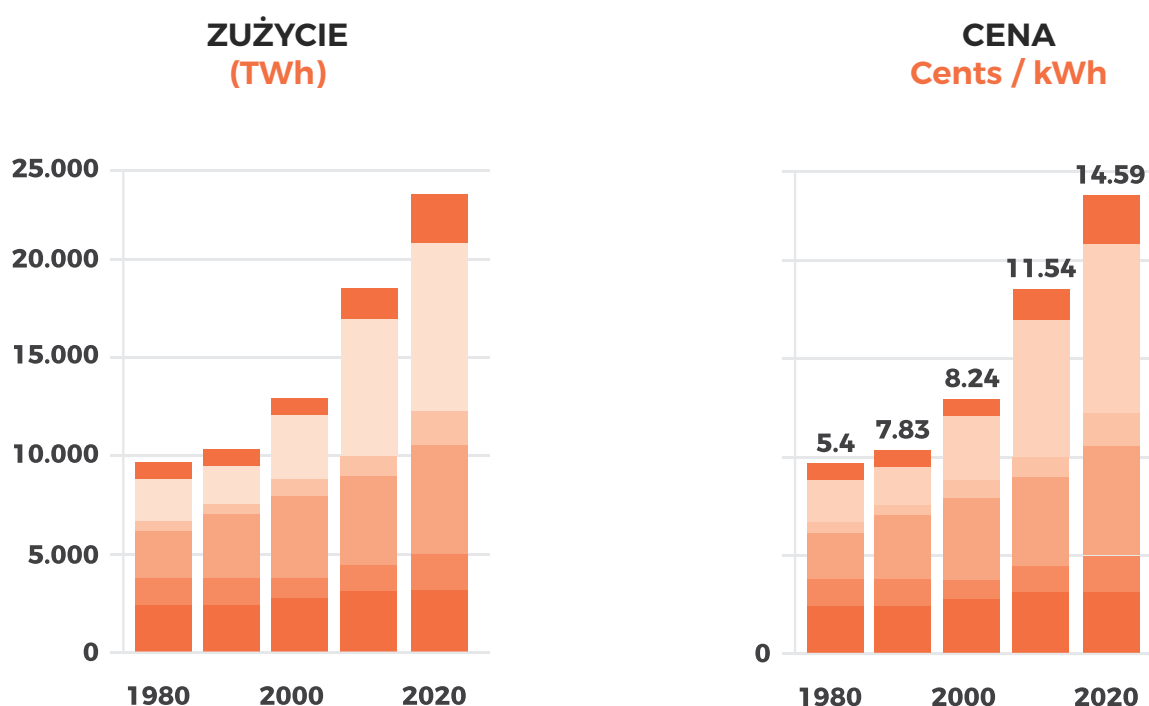
**Robotina to europejska firma z 28-letnim doświadczeniem**, zatrudniająca ponad 50 ekspertów w zakresie rozwoju inteligentnych technologii dla energetyki. Naszą główną ekspertyzą jest optymalizacja inteligentnych sieci elektrycznych. Wyobrażamy sobie przyszłość opartą na naszych produktach i rozwiązaniach, opracowanych przez naszych kluczowych ekspertów którzy są członkami dwóch zespołów badawczo-rozwojowych (R & D) z odpowiednich instytutów badawczych.

**Nasze produkty, usługi i technologie zostały opracowane "wewnętrznie"** przez nasz doświadczony zespół techników i inżynierów. Jako firma zobowiązana do doskonałości uzyskaliśmy 7 patentów i 5 międzynarodowych certyfikatów związanych z naszymi technologiami. Z powodzeniem wdrożyliśmy nasze projekty w 25 krajach i dziś mamy ponad milion punktów połączonych na całym świecie. Nasze zakłady produkcyjne znajdują się w Słowenii, a aby być blisko naszych klientów, mamy biura w Wielkiej Brytanii, Singapurze, Chorwacji, Dubaju (ZEA) oraz w Indiach.



**Energia elektryczna jest jednym z kluczowych źródeł energii, prawdopodobnie najważniejszym.** Coraz wyższa cena energii elektrycznej, niestabilne sieci elektryczne, a także rosnące zużycie energii elektrycznej, poważnie zagrażają naszemu stylowi życia i środowisku naturalnemu. **Na cenę energii znacząco wpływają niekontrolowane wartości szczytowe w sieci.** Na przykład, gdy większa liczba klientów korzysta z energii elektrycznej w tym samym czasie. Oznacza to stałe zapotrzebowanie na powiększoną produkcję energii elektrycznej - także wtedy, gdy w ogóle nie jest ona potrzebna. Nadwyżka energii elektrycznej idzie na marne, jeśli nie zostanie zużyta natychmiast. Równie ważne

jak nadwyżki, są deficyty energii elektrycznej w sieci, co oznacza, że energia elektryczna musi być kupowana po znacznie wyższych cenach niż normalnie. **Na wszystkie powyższe problemy mają wpływ (1) niestabilne źródła, takie jak elektrownie słoneczne i wiatrowe, które wytwarzają energię elektryczną tylko wtedy, gdy pogoda jest sprzyjająca, oraz (2) obecna technologia, która nie pozwala na korzystne cenowo przechowywanie większych ilości energii elektrycznej.**



#### PROBLEMY:

- Sieć elektryczna jest przestarzała
- Małe wahania destabilizują sieć
- Koszty energii elektrycznej = Koszty przetwarzania + koszty przesyłania + koszty zapewnienia stabilności (szczyt)

#### PROBLEMY WYNIKAJĄ W:

- Rosnące zużycie energii elektrycznej
- Rosnąca cena energii elektrycznej
- Koszt utrzymania stabilności sieci może wynosić nawet 30% kosztów energii elektrycznej

Źródła:

1. Enerdata. (2018). Global Energy Statistical Yearbook 2017. Accessed at: <https://yearbook.enerdata.net/electricity/electricity-domestic-consumption-data.html>

2. U.S. Energy Information Administration (2018). Annual Energy Review.

Accessed at: <https://www.eia.gov/totalenergy/data/annual/showtext.php?t=ptb0810>

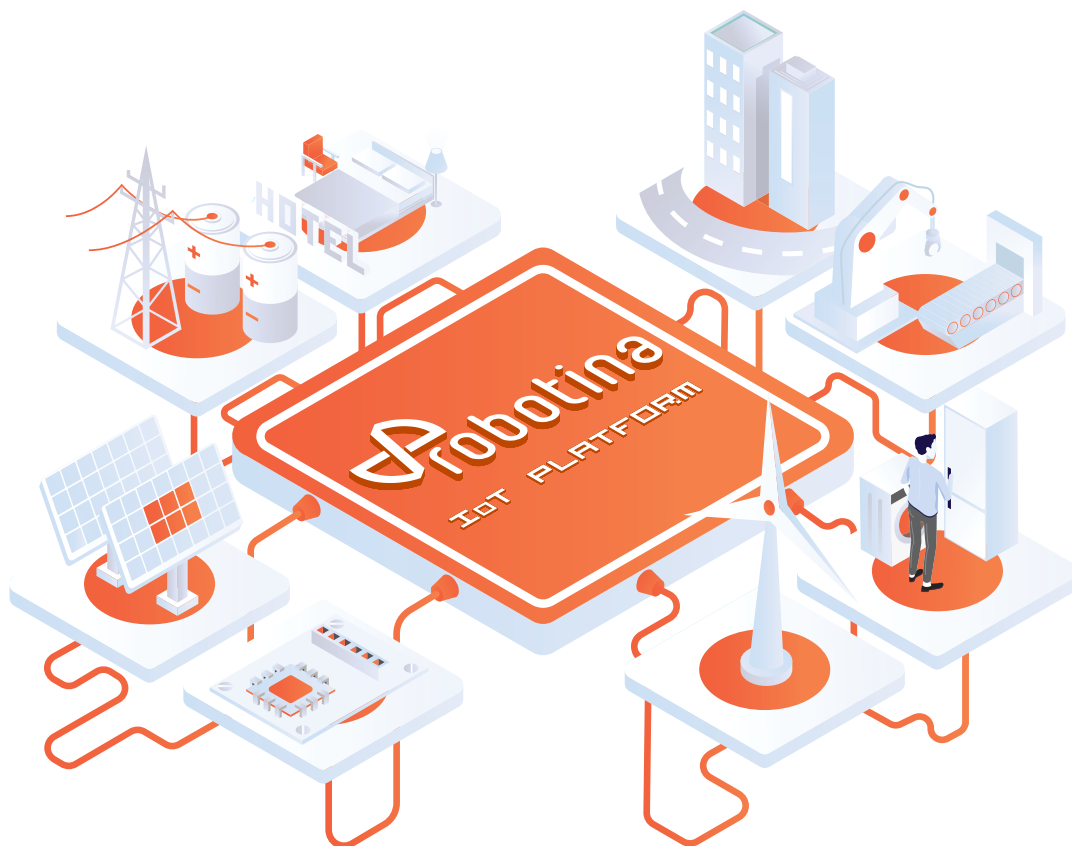
**ABY UTRZYMAĆ OBECNY STANDARD ŻYCIA, MUSIMY ZMNIJSZYĆ (PER CAPITA) I PRZESUNĄĆ (W CZASIE) ZUŻYCIE ENERGII ELEKTRYCZNEJ!**

# OPTIMALIZACJA ENERGII Z PLATFORMĄ ROBOTINY

## INTERNET PRZEDMIOTÓW + SZTUCZNA INTELIGENCJA + BLOCKCHAIN

Wykorzystując kilka najnowocześniejszych technologii platforma Robotiny zmniejsza zużycie energii elektrycznej, obniża koszty energii elektrycznej i optymalizuje funkcjonowanie całej sieci elektrycznej poprzez monitorowanie zużycia energii w czasie rzeczywistym. W ten sposób (1) zarządza urządzeniami oraz (2) gromadzi i przetwarza dane od użytkowników platformy. Dane te są następnie przekazywane operatorom sieci lub producentom energii elektrycznej.

**Dzięki zastosowaniu inteligentnej technologii platforma Robotiny pomoże zoptymalizować zużycie energii elektrycznej** poprzez automatyczne wyłączenie urządzenia, gdy nie jest używane lub włączanie go, gdy jest najtańsze. Dodatkowo, zarobisz pieniądze, umożliwiając elastyczność zużycia energii do sieci i współpracując przy zakupach grupowych, handlu energią, sprzedaży zbiorczych danych, finansowania społecznościowego oraz rynku internetowego (Marketplace). W związku z tym przyczynisz się do stworzenia bardziej ekologicznego środowiska i zrównoważonego rozwoju dla ludzkości.



# WYJAŚNIENIE KLUCZOWYCH ELEMENTÓW PLATFORMY



## 1. ZAKUPY GRUPOWE

użytkownicy platformy będą zgrupowane w celu dokonania grupowego zakupu energii elektrycznej. 1000 czy 10 000 **użytkowników mają silniejszą pozycję negocjacyjną** w stosunku do ceny, niż gdyby negocjowali osobno z dostawcami.



## 2. HANDEL ENERGIĄ ELEKTRYCZNĄ

**sprzedaż energii elektrycznej do** najwyższego oferenta, gdy sieć tego potrzebuje. Jest to zaimplementowany w taki sposób, że przez krótki czas duża liczba użytkowników zgadza się na wyłączeniu urządzenia/ urządzeń. Urządzenia są wyłączane na krótszy czas i wyłączane są tylko te, które nie mają wpływu na jakość życia - np. podgrzewacz wyłączy się na 5 minut, pompa ciepła na 10 minut itd.



## 3. SPRZEDAŻ ZAGREGOWANYCH DANYCH

dane gromadzone i przetwarzane przez platformę są sprzedawane (1) **dystrybutorom energii elektrycznej**, aby mogli lepiej zaplanować ilość energii elektrycznej potrzebnej dla ich klientów, (2) **producentom energii elektrycznej**, (3) reklamodawcom itd.



## 4. FINANSOWANIE SPOŁECZNOŚCIOWE

Wspierane przez społeczność, środki na finansowanie sprzętu dla **dużych obiektów (B2B)** są zgromadzone w ramach platformy. Wspólnota jest zatem nagradzana na podstawie oszczędności uzyskanych przez obiektów.



## 5. RYNEK INTERNETOWY (MARKETPLACE)

Rynek internetowy jest centralnym obszarem biznesowym platformy. Wszystkie transakcje odbywają się na rynku internetowego.

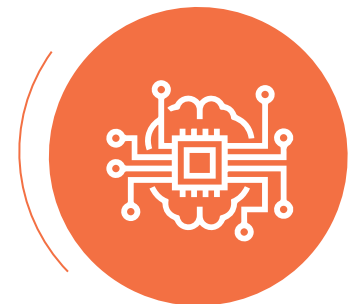
## WSZYSTKO, CO ZOSTAŁO WSPOMNIANE POWYŻEJ, JEST MOŻLIWE DZIĘKI POŁĄCZENIU NASTĘPUJĄCYCH TECHNOLOGII:

---



**Internet przedmiotów (IoT)** to system inteligentnych **połączonych urządzeń**, cyfrowych urządzeń, przedmiotów, zwierząt lub osób, które mają unikatowe identyfikatory i możliwość przesyłania danych do sieci, nie wymagając przy tym kontaktu między człowiekiem a człowiekiem lub między człowiekiem a komputerem.

**Sztuczna inteligencja (AI)** to systematyczne wyszukiwanie poprzez szereg możliwych rozwiązań optymalizujących zużycia energii w celu osiągnięcia określonych celów użytkownika platformy. **Sztuczna inteligencja jest mózgiem platformy Robotiny**, który rozkłada dane inteligentnej sieci w czasie rzeczywistym na cenne informacje i zapewnia nagrody swoim członkom.



**Blockchain** to **zdecentralizowana księga**, na której znajduje się szereg **inteligentnych kontraktów** uruchomionych między różnymi stronami, ostateczna umowa jest produkowana i nie może być kwestionowana. **Osoby zaangażowane są anonimowe, ale umowa jest publiczna** w zdecentralizowanej księdze. Transakcje są szyfrowane.

## JAK OSZCZĘDZAĆ?

### KROK 1:

**Otrzymujesz urządzenie do zarządzania energią (EMS).** To inteligentny przedmiot (IoT), który wyczuwa zużycie energii i zachowanie urządzeń elektrycznych. Po instalacji, urządzenie natychmiast rozpoczyna wysyłać oraz odbierać dane z platformy Robotiny.

### KROK 2:

**Jesteś podłączony! Zaoszczędzisz do 30% na rachunkach za energię elektryczną za pomocą EMS podłączonego do platformy.** Czujniki internetu przedmiotów (IoT) w całej sieci energetycznej - **od producenta> dystrybutora> konsumenta** - w celu optymalizacji sieci przynoszą oszczędności dzięki optymalnemu **"łańcuchowi wartości energetycznej"**. Dzięki sztucznej inteligencji platforma Robotiny obsługuje twoje urządzenia elektryczne tak, że przełącza je, gdy cena energii elektrycznej jest najniższa i wyłącza je, gdy prąd jest droższy lub gdy zapotrzebowanie na energię elektryczną w sieci jest wyższe.

### KROK 3:

**Platforma Robotina Smart Grid zbiera anonimowe dane dotyczące energii 24 godziny na dobę, 7 dni w tygodniu.** Sztuczna inteligencja (AI) na platformie zbiera i przetwarza dane przesyłane przez urządzenie EMS w celu identyfikacji historycznych wzorców danych, takich jak czas i ile razy podgrzewacz, klimatyzacja, pompa ciepła itd. są włączone. AI wykorzystuje prognozy pogody i dane o cenach energii, aby zoptymalizować twoje wydatki.

### KROK 4:

**Dodatkowe oszczędności oparte na współpracy.** Społeczność korzysta ze wszystkich transakcji na platformie Robotina. Większość zysków generowanych przez zakupy grupowe, handel energią (który stabilizuje sieć), sprzedaż zagregowanych danych i finansowanie społecznościowe trafia do społeczności.

### KROK 5:

**Robotina Utility Token (ROX)** to żeton **narzędziowy platformy**, który będzie używany we wszystkich transakcjach na platformie. Możesz również zapłacić za produkty i usługi na platformie innymi żetonami lub innymi walutami ale dostaniesz specjalną zniżkę tylko wtedy gdy zapłacisz ROXami.

## DYSTRYBUCJA GENEROWANYCH KORZYŚCI NA PLATFORMIE

PODZIAŁ ZYSKÓW*	UŻYTKOWNIK	SPOŁECZNOŚĆ**
OSZCZĘDNOŚCI EMS***	90 %	8 %
ZAKUPY GRUPOWE	80 %	18 %
SYSTEM SPRZEDAŻ DANYCH	0 %	98 %
SPRZEDAŻ ENERGII	80 %	18 %
ZYSK ZE SPRZEDAŻY SPRZĘTU	0 %	5 %
ESCO**** FINANSOWANIE SPOŁECZNOŚCIOWE	20 %	78 %
VPP***** FINANSOWANIE SPOŁECZNOŚCIOWE	20 %	78 %

\* 2% wymienionych zysków zostanie wypłacone operatorowi platformy

\*\* Wszystkie nagrody społecznościowe pochodzą z ROX zakupionego na giełdach kryptowalutowych

\*\*\* EMS - usługa zarządzania energią

\*\*\*\* ESCO - Energy Service Company

\*\*\*\*\* VPP - wirtualna elektrownia

**UŻYTKOWNICY PLATFORMY ROBOTINY BĘDĄ CIESZYĆ SIĘ DRAMATYCZNĄ REDUKCJĄ OGÓLNYCH KOSZTÓW ENERGII. ZYSKUJĄ KONTROLĘ I ZWIĘKSZAJĄ ICH BEZPIECZEŃSTWO. WRESZCIE, ZARABIAJĄ I PRZYNOSZĄ WIELE KORZYŚCI SPOŁECZNOŚCI ROBOTINY.**



## KLUCZOWE REFERENCJE ROBOTYNY W DZIEDZINIE EFEKTYWNOŚCI ENERGETYCZNEJ I OPTYMALIZACJI



### LOUVRE ABU DHABI

Robotina zaprojektowała i wdrożyła zaawansowane systemy liczenia osób i przewidywania obecności, które poprawiają bezpieczeństwo i energooszczędność w tym futurystycznym budynku.



**GOFLEX**  
goflex-community.eu

Konsorcjum europejskich partnerów kierowany przez IBM w sponsorowanym przez UE projekcie demonstracyjnym demonstruje pełną pionowo zintegrowaną inteligentną sieć w trzech europejskich krajów: Niemcy, Cypr i Szwajcaria.

### SHARP

System monitorowania elektrowni, która była kiedyś największą instalacją na świecie w momencie dostawy. Nominalna moc osiąga 150 MW i generuje wystarczającą energię dla małego miasteczka.

### Panasonic

Elektrownie fotowoltaiczne w Japonii. Instalacja została wykonana we współpracy z japońskim partnerem SanRex, są one połączone z platformą Robotiny, która optymalizuje ich wydajność.

### HITACHI

Projekt inteligentny społeczności i inteligentnych sieci w Speyer w Niemczech. Dostarczyliśmy system kontroli i platformy, które optymalizują magazynowanie własnego zużycia energii, a także zakupu energii. Dostarczone przez nas rozwiązanie dla inteligentnych sieci dało doskonałe wyniki.

### Microsoft®

System efektywności energetycznej i wykrywania uszkodzeń zintegrowany w pełni z systemem zarządzania budynkiem klienta (BMS) pomaga uzyskać wyjątkowe oszczędności i pozwala użytkownikom zoptymalizować zużycie energii.

# ROX: ŻETON NARZĘDZIOWY PLATFORMY ROBOTINY

Robotina Utility Token (ROX) będzie paliwem platformy ROX, używanym przez członków na całym świecie. Jest to żeton specyficzny dla aplikacji, zbudowany na bazie istniejącego blockchain Ethereum, który pozwoli nam nagrodzić społeczność za ich wspólne zachowanie. ROX może być używany na platformie Robotiny:



## DO FINANSOWANIA SPOŁECZNOŚCIOWEGO ESCO

Bedzie mozna zainwestowac wyłącznie żetony ROX w **ESCO (Energy Service Company)**, która wdraża projekty efektywności energetycznej dla klientów biznesowych, którzy będą mieli doskonałą okazję do oszczędzania energii i zarządzania kosztami.

## DLA WSPÓLNOTOWYCH ZACHĘCÓW I NAGRODY

Platforma umożliwi podłączonym użytkownikom bezpośrednio **uzyskanie ROXow poprzez sprzedaz zagregowanych danych i udział (%) ze wszystkich sprzedaży sprzętu**. Będziemy odkupywać ROX na rynku wtórnym, jeśli klient zapłacił za sprzęt w pieniądzu papierowym.

## DO ZAKUPU SPRZĘTU I OPROGRAMOWANIA

Platforma Robotiny będzie mieć wbudowany **App Store**, w którym będzie można **zakupić sprzęt, oprogramowanie i różnych usług** za pośrednictwem ROX i innych walut.

## JAKO DOWÓD CZŁONKOSTWA

Wszyscy członkowie posiadający ROX będą mogli identyfikować się w społeczności i uczestniczyć w korzyściach ograniczonych do **zakupów grupowych, funduszu wirtualnej elektrowni (VPP) oraz puli Energy Service Company (ESCO)**.

## JAKO METODA PŁATNOŚCI ZA ABONAMENT

**Wpłata wszystkich subskrypcji nastąpi co miesiąc. Użytkownicy które zapłacą ROXami otrzymują 3% zniżki.** Wszystkie abonamenty będą zablokowane przez 6 miesięcy za pośrednictwem inteligentnej umowy. Wraz z rozwojem społeczności, fundusze zablokowane będą rosły, a mniej żetonów będzie na wolnym rynku.

## DO FINANSOWANIA SPOŁECZNOŚCIOWEGO VPP

**Wirtualne elektrownie (VPP)** zapewnią posiadaczom ROX bez aktywów elektrowni słonecznych szansę na uczestnictwo w korzyściach, pochodzących z elektrowni słonecznych i z handlem energią.

## ROX: INFORMACJE NA TEMAT CROWDFUNDINGU

### DYSTRYBUCJA ŻETONÓW:

- 70 % - Crowdfunding
- 10 % - Założyciele
- 7 % - Marketing i promocja
- 5 % - Inwestorzy anioły biznesu
- 3 % - Fundusz nagrodowy
- 3 % - Rozwój rynku i produktów
- 2 % - Usługi depozytowe i handlowe



**SREDNIA CENA ROX: 0,05 \$ | OGÓLNA SUMA: 815 MILIONÓW ROX**

### FAZA 1: PRZEDSPRZEDAŻ

Początek: 21. 02. 2018 o 15:00 CET | Zakonczenie: 21. 03. 2018 o 14.59 CET | Hard Cap (ograniczenie górne): 15,5 milionów \$ | Premia: 10%

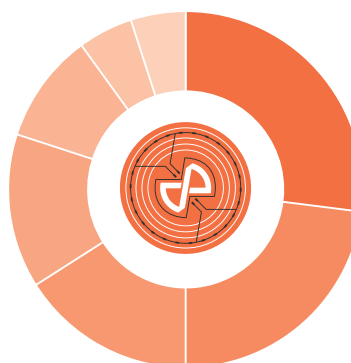
### FAZA 2: POCZĄTKOWA OFERTA MONET (ICO)

Początek: 21. 03. 2018 o 15:00 CET | Zakonczenie: 30. 04. 2018 o godz. 14.59 CET do końca | Total Hard Cap (ogólne ograniczenie górne): 28,5 milionów \$ | Premia 1: 5% pierwsze 7 milionów \$ | Premia 2: 0% ostatni 6 milionów \$ |

- Kiedy ograniczenie górne (15,5 milionów dolarów) zostanie osiągnięty w fazie przedsprzedaży (Faza 1), wszystkie transfery które nastąpiły powyżej tego limitu zostaną odrzucone, dopóki nie zostanie otwarta faza 2. Kiedy ogólne ograniczenie górne (28,5 milionów dolarów) zostanie osiągnięty, wszystkie transfery które nastąpiły powyżej tego limitu zostaną odrzucone i zwrócone.
- Ograniczenie dolne początkowej oferty monet (ICO): 10 milionów dolarów.
- Żetony zarezerwowane na crowdfundingu które potencjalnie nie zostaną sprzedane zostaną spalone.

## PRZYDZIAŁ KAPITAŁOWY

- 27 % - Rozwój platformy
- 23 % - Sprzedaż i marketing
- 16 % - Bezpieczeństwo IT oraz zgodność z przepisami
- 14 % - Koszty operacyjne
- 10 % - Wydatki prawne
- 5 % - Rozwój sprzętu
- 5 % - Rozwój strategii



## NAJWAŻNIEJSZE ETAPY

Robotina już zintegrowała systemy HEMS (systemy zarządzania energią) dla właścicieli domów na całym świecie. Nasz system magazynowania i zarządzania energią eSTORE pomaga tysiącom użytkowników zmniejszyć wydatki na energię i zwiększyć ich autonomię. Aby nadążyć za globalnym popytem mieszkaniowym, platforma Robotiny IoT zostanie rozbudowana.

### Ograniczenie dolne

Pełna integracja usług Smart Grid

#### Zwrócone środki, jeśli mniej niż 10 mln USD

- Dynamiczny analizator taryfowy
- inteligencja behawioralna - optymalizator
- Indywidualne negocjacje
- Planowanie, Planowane zadania
- Lokalna energia oraz sprzedaż energii
- Wirtualna elektrownia - VPP
- Energy Service Company - ESCO
- "Księga wspólnoty"
- Agregacja
- Interfejs do "IBM Watson"
- Interfejs do "MS Azure"
- e-STORE
- Inteligentna umowa - zarządzanie subskrypcjami

Zintegrowany sklep internetowy

#### 20 mln USD

- Negocjacje grupowe
- Zakupy grupowe
- Handel wewnętrzny
- Anonimowy moduł brokera danych - korzyści dla społeczności
- Automatyczne generowanie i pobieranie programów
- Marketing treści
- Kalkulator Dystrybucji Dochodów
- Integracja EV (Elektryczny Pojazd) - otwarty dla biznesu nieenergetycznego, bezpieczeństwo, ochrona, ubezpieczenie, zdrowie, sztuczna inteligencja (AI)

### Ograniczenie górne

Neuromarketing i moduły społecznościowe

#### 28,5 mln USD

- Różne dostawcy
- Moduł Neuromarketing
- Moduł usług społecznych
- Pełna funkcjonalność sklepu internetowego
- Włączenie użytkowników biznesowych
- Optymalizator podatkowy
- Rynek kuponów CO2

## FAZY ROZWOJU -HARMONOGRAM

W trakcie opracowania naszej strategii rozwoju i priorytetów geograficznych, rozważono następujące kluczowe czynniki:

**1) DEREGULACJA RYNKU ENERGII:** regiony z zderegulowanym rynkiem i wysoką akceptacją inteligentnych sieci oraz dobrze zróżnicowane role są naszym priorytetem

**2) ŁATWY ROZWÓJ:** rynki, w których już jesteśmy obecni i rynki z obecnymi partnerami firmy Robotiny, zajmują wysokie miejsca w tej klasyfikacji. Rynki z podobnymi przepisami prawnymi mają najlepszą ocenę.

**3) ROZMIAR RYNKU:** tym większy rynek, tym niższe inwestycje.

Ostatecznie wybrano i zidentyfikowano następujące rynki priorytetowo:

2018	2019	2020	2021	2022
Słowenia	Wielka Brytania	Japonia	Stany Zjednoczone	Rosja
Niemcy	Unia Europejska	Azja Południowo-Wschodnia	Kanada	Reszta świata
Austria	Bliski Wschód	Chiny	Australia	
Szwajcaria	Indie	Ameryka Południowa		
Cypr	Indonezja			
Holandia				
ZEA				

## ZESPÓŁ ICO



**DEVID PALČIČ,**  
DYREKTOR GENERALNY

jest ekspertem w zakresie technologii kognitywnych. W 2011 r. jego wkład w gospodarkę został doceniony przez Izbę Przemysłowo-Handlową Słowenii. Został nagrodzony za wyjątkowe osiągnięcia, które są najwyższą nagrodą dla biznesu krajowego. Devid przyczynił się do kilku patentów i produktów.



**DAMIR ŠKRJANEC,**  
BADANIA I ROZWÓJ

kieruje pracy badawczo-rozwojowe ze swoimi umiejętnościami technicznymi: projektowanie oprogramowania (Windows, Linux, Android, iOS, C / C ++, JavaScript, Python, montaż, PLC), interfejs człowiek-maszyna, inżynieria oprogramowania, systemy wbudowane (seria 8051), sieci (TCP / IP, MODBUS), elektronika analogowa / cyfrowa.



**IVAN MORANO,**  
DYREKTOR DS. TECHNICZNYCH

przewodzi zespołem inżynierów i programistów skupionych na automatyzacji przemysłowej. Jest głównym ekspertem w dziedzinie Przemysłu 4.0 w firmie Robotiny i zatwierdza projekty automatyki przemysłowej. Z powodzeniem zrealizował ponad 200 projektów w swojej karierze.



**MILAN SUSMAN,**  
DYREKTOR DS. SPRZEDAŻY

ma bogate doświadczenie w pracy jako rezydent i niezależny dyrektor sprzedaży w różnych rynkach Azji i Bliskiego Wschodu. Odpowiada za sprzedaż za granicą i marketingu oraz przyczynia się do ogólnej strategii sprzedaży.



**DR. DOMEN ZUPANČIČ,**  
BADANIA I ROZWÓJ

uzyskał stopień doktora inżynierskiego w 2015 roku od Międzynarodowej Szkoły im. Jožefa Stefana w Lublanie w Słowenii. Jego badania i rozwój koncentrują się na optymalizacji systemu poznawczego Robotiny (COS) oraz uczeniu maszynowym. On jest naszym naukowcem danych.



**MARINO MONTANI,**  
KIEROWNIK DS. ZAPEWNIENIA JAKOŚCI

ma tytuł magistra. Jest wybitnym menedżerem ds. projektów przemysłowych IT i kieruje wdrażaniem i utrzymaniem największej słoweńskiej sieci systemów monitoringu środowiska Internetu rzeczy (IoT) w ARSIE (ARSO: słoweńska agencja ochrony środowiska).



**ARJUN UPADHYAYA,**  
OPROGRAMOWANIE

Pan Upadhyaya odpowiada za rozwój oprogramowania w naszym biurze w Dubaju. Jego głównym zadaniem jest rozwój aplikacji SCADA (oprogramowanie do kontroli i pozyskiwania danych), w których ma on głęboką i obszerną wiedzę. Głównym zadaniem Arjuna jest rozwój oraz integrację oprogramowania procesowego w czasie rzeczywistym. Odpowiada również za komunikację między urządzeniami IOT a platformą.



**IVAN ILIČIČ,**  
BADANIA I ROZWÓJ

Kieruje zespołem ds. badań i rozwoju w Robotinie. Odpowiada za końcowe zintegrowane rozwiązania, które łączą kontrolerów, linkerów IoT i oprogramowanie chmurowe. Ivan prowadzi ważne projekty w Europie i Japonii. Obecnie koncentruje się na projekcie systemu zarządzania energią (HEMS) oraz na wdrażaniu systemów COS z uczeniem maszynowym w rzeczywistych projektach.



**DAVOR SENJANOVIČ,**  
BADANIA I ROZWÓJ

Posiada tytuł magistra i od 1977 roku pracuje w dziedzinie sterowników cyfrowych. Odpowiada za oprogramowanie systemowe na poziomie mikrokontrolerów. Jest ekspertem w programowaniu sterowników PLC i zarządzaniu projektami ze szczegółową wiedzą na temat systemów SCADA, programowania magistrali C, Visual C # oraz programowania języka montażowego mikrokontrolerów 8051.

## ICO TEAM



**ARMIN ALAGIC,**  
OPROGRAMOWANIE

Pan Alagic stoi na czele zespołu blockchain Robotiny. Jest także założycielem Omni-Task Limited. Stworzył zespół 10+ członków posiadających różnych umiejętności, w tym Blockchain, inteligentne kontrakty, Ethereum, WordPress, Anuglar JS, JS Node i wiele innych.



**IGOR MARIĆ,**  
INTELIĞENTNE KONTRAKTY

Programista stron internetowych z solidnym zapleczem w różnych obszarach programowania. Igor skupia się na przyszłościowych technologiach, takich jak Blockchain, w celu tworzenia bezpiecznych inteligentnych kontraktów, stron internetowych oraz paneli kontrolnych dla inteligentnych kontraktów.



**JOAO FERNANDES,**  
MENEDŻER DS. SPRZEDAŻY

Jest rodzimym użytkownikiem odpowiedzialnym za rynki portugalski, hiszpański i angielski, w tym Hiszpanię, Portugalię i Amerykę Południową. Ma duże międzynarodowe doświadczenie i pracował jako dyrektor sprzedaży w Londynie w Wielkiej Brytanii przed dołączeniem do zespołu Robotiny.



**ERIK BUBOLA,**  
INTELIĞENTNE SIECI

Pan Bubola studiował energoelektronikę i jest ekspertem w dziedzinie energii elektrycznej, sieci i inteligentnych sieci. Jego główną rolą jest wsparcie i systemy taryfowe. Pan Bubola ma głęboką wiedzę na temat systemów magazynowania energii i systemów zarządzania energią i jest kluczowym elementem naszego zespołu wsparcia technicznego.



**TOMAŻ PAVLICA,**  
MARKETING, MBA,

Ma 20-letnie doświadczenie w zarządzaniu i rozwoju biznesu międzynarodowego. Kierował zespołami i projektami i był odpowiedzialny za zarządzanie zmianami. Jego doświadczenie pomaga firmie Robotiny w zakresie rozwoju strategii, optymalizacji procesów biznesowych, sprzedaży, marketingu i brandingu.



**ANDREJ PAŠEK,**  
AUTOMATYZACJA, GM

jest kierownikiem GM grupy automatyzacji w Robotinie od 20 lat. Jego bogate doświadczenie przyczyniło się do wielu kluczowych projektów, w tym do rozwoju rynków Bliskiego Wschodu. Posiada doświadczenie w integracji systemów, PLCs, SCADA oraz w innych kluczowych obszarach automatyzacji.



**HUBERT GOLLE,**  
INTELIĞENTNE SIECI

prowadzi dział inteligentnych sieci w Robotinie. Koncentruje się na rynkach japońskich i europejskich. Departament inteligentnych sieci obejmuje systemy magazynowania energii, systemy zarządzania energią i zdalną obsługę opartą na IOT. Nadzoruje projekt Goflex, który połączy inteligentne sieci w trzech europejskich miastach.

**ROBOTINA MA PONAD 50 OSÓB  
PRACUJĄCYCH W TYM PROJEKCIE.**

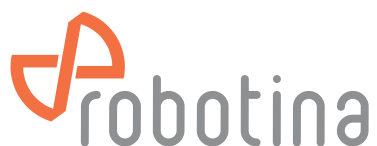
**SPRAWDŹ DORADCÓW W BIAŁYM  
PAPIERZE LUB NA STRONIE  
ROBOTINA.ICO**

# UPEWNIJ SIĘ, ŻE ZDOBĘDZIESZ ROXA, ABY WZIAĆ UDZIAŁ W REWOLUCJI ELEKTRYCZNEJ.



**SPRZEDAŻ ŻETONÓW ROX ROZPOCZYNA SIĘ  
W DNIU 21 LUTEGO A ICO 21 MARCA.**

[WWW.FACEBOOK.COM/ROBOTINAICO](https://www.facebook.com/robotinaico) | [TWITTER.COM/ROBOTINAICO](https://twitter.com/robotinaico)  
[WWW.ROBOTINA.COM](https://www.robotina.com) | [WWW.ROBOTINAICO.COM](https://www.robotinaico.com) | [T.ME/ROBOTINAICO](https://t.me/robotinaico)



**CEO, DEVID PALČIČ**